



**Telaio ponteggio 105  
boccole verniciato**

**ART 12002**

Interasse 105 cm  
lunghezza 110 cm  
tubo 48 mm  
altezza 210 cm



**Telaio ponteggio 105  
boccole zincato**

**ART 12202**

Interasse 105 cm  
lunghezza 110 cm  
tubo 48 mm  
altezza 210 cm



**Mezzo telaio ponteggio 105  
boccole verniciato**

**ART 14200**

Interasse 105 cm  
lunghezza 110 cm  
tubo 48 mm  
altezza 110 cm



**Mezzo telaio ponteggio 105  
boccole zincato**

**ART 14300**

Interasse 105 cm  
lunghezza 110 cm  
tubo 48 mm  
altezza 110 cm



**Diagonali - correnti**

- ART. 13001** Diagonale in vista ponteggio boccole verniciato L. 210 cm, tubo Ø 27 mm
- ART. 13002** Diagonale in pianta ponteggio boccole verniciato lunghezza 202 cm, tubo Ø 27 mm, per tavole in legno
- ART. 13003** Corrente di facciata ponteggio boccole verniciato lunghezza 170 cm, tubo Ø 27 mm
- ART. 13004** Corrente di testata ponteggio 105 boccole verniciato lunghezza 105 cm, tubo Ø 27 mm
- ART. 13005** Corrente di testata ponteggio 120 boccole verniciato lunghezza 120 cm, tubo Ø 27 mm



**Diagonali - correnti**

- ART. 13201** Diagonale in vista ponteggio boccole zincato lunghezza 210 cm, tubo Ø 27 mm
- ART. 13203** Corrente di facciata ponteggio boccole zincato lunghezza 170 cm, tubo Ø 27 mm
- ART. 13204** Corrente di testata ponteggio 105 boccole zincato lunghezza 105 cm, tubo Ø 27 mm



**Contenitore standard ponteggio**

- ART. 15200** 105 boccole verniciato (123x230x10 cm)
- ART. 15210** 120 boccole verniciato (123x230x10 cm)
- ART. 15211** 105 perni verniciato (123x230x10 cm)
- ART. 15212** 105 boccole 38 pezzi verniciato (123x200x10 cm)



**Contenitore standard ponteggio**

- ART. 15215** 105 boccole zincato (123x230x10 cm)

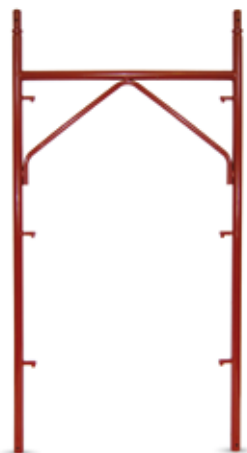




**Telaio ponteggio 105  
perni verniciato**

**ART 12100**

Interasse 105 cm  
lunghezza 110 cm  
tubo 48 mm  
altezza 210 cm



**Mezzo telaio ponteggio 105  
perni verniciato**

**ART 14205**

Interasse 105 cm  
lunghezza 110 cm  
tubo 48 mm  
altezza 110 cm



**Montante parapetto di sommità**

**ART. 14322** 1 mt ponteggio perni verniciato  
tubo Ø 48 mm

**ART. 14323** 2 mt ponteggio perni verniciato  
tubo Ø 48 mm



**Diagonali - correnti**

**ART 13100** Diagonale in vista ponteggio 105 perni  
lunghezza 202 cm, tubo Ø 27 mm

**ART 13140** Diagonale in pianta ponteggio 105 perni  
lunghezza 202 cm, tubo Ø 27 mm

**ART 13110** Corrente di facciata ponteggio 105 perni  
lunghezza 180 cm, tubo Ø 27 mm



**Telaio ponteggio 120 boccole  
verniciato**

**ART 12001**

Interasse 120 cm  
lunghezza 125 cm  
tubo 48 mm  
altezza 210 cm



**Mezzo telaio ponteggi  
120 boccole verniciato**

**ART 14210**

Interasse 120 cm  
lunghezza 125 cm  
tubo 48 mm  
altezza 110 cm



**Basette verniciate**

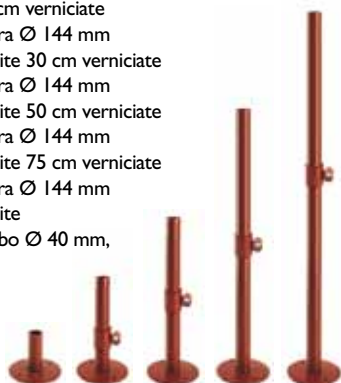
**ART 14010** Basetta semplice 15 cm verniciate  
tubo Ø 40 mm, piastra Ø 144 mm

**ART 14030** Basetta regolabile a vite 30 cm verniciate  
tubo Ø 40 mm, piastra Ø 144 mm

**ART 14050** Basetta regolabile a vite 50 cm verniciate  
tubo Ø 40 mm, piastra Ø 144 mm

**ART 14075** Basetta regolabile a vite 75 cm verniciate  
tubo Ø 40 mm, piastra Ø 144 mm

**ART 14100** Basetta regolabile a vite  
100 cm verniciate, tubo Ø 40 mm,  
piastra Ø 144 mm



**Basette zincate**

**ART 14011** Basetta semplice 15 cm zincata  
tubo Ø 40 mm, piastra Ø 144 mm

**ART 14015** Basetta regolabile a vite 30 cm zincata  
tubo Ø 40 mm, piastra Ø 144 mm

**ART 14016** Basetta regolabile a vite 50 cm zincata  
tubo Ø 40 mm, piastra Ø 144 mm

**ART 14017** Basetta regolabile a vite 75 cm zincata  
tubo Ø 40 mm, piastra Ø 144 mm

**ART 14018** Basetta regolabile a vite  
100 cm zincata, tubo Ø 40 mm  
piastra Ø 144 mm



**Montante parapetto di sommità**

- ART. 14320** 1 mt ponteggio boccole verniciato  
tubo Ø 48 mm  
**ART. 14330** 1 mt ponteggio boccole zincato  
tubo Ø 48 mm



**Montante parapetto di sommità**

- ART. 14321** 2 mt ponteggio boccole verniciato  
tubo Ø 48 mm  
**ART. 14331** 2 mt ponteggio boccole zincato  
tubo Ø 48 mm



**Mensola di lavoro 55 cm**

- ART. 14523** Tubo Ø 48 mm, tubo angolata Ø 27 mm. verniciato  
**ART. 14526** Versione zincata



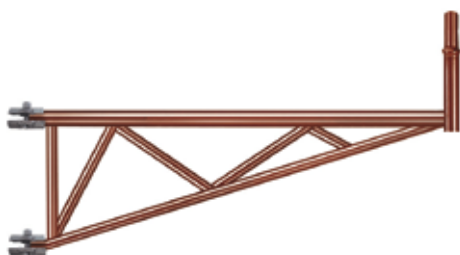
**Puntone per mensola da 55 cm**

- ART. 14522** Tubo Ø 48 mm, tubo angolata Ø 27 mm.  
verniciato  
**ART. 14537** Versione zincata



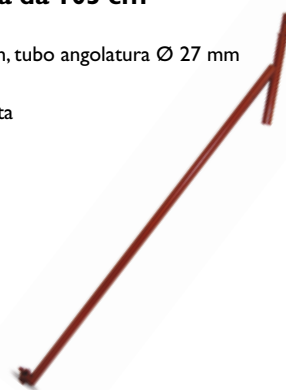
**Mensola per strutture a sbalzo 105 cm**

- ART. 14525** Tubo Ø 48 mm verniciato  
**ART. 14230** Versione zincata



**Puntone per mensola da 105 cm**

- ART. 14520** Tubo Ø 48 mm, tubo angolata Ø 27 mm  
verniciato  
**ART. 14231** Versione zincata



**Mensola per strutture a sbalzo 155 cm**

- ART. 14521** tubo Ø 48 mm verniciato  
**ART. 14540** Versione zincata



**Puntone per mensola da 155 cm**

- ART. 14524** Tubo Ø 48 mm, verniciato  
**ART. 14541** Versione zincata

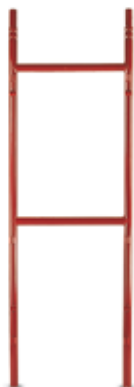




**Elemento ridotto inferiore 65 cm ponteggio  
105 boccole**

**ART. 14221** Larghezza 65 cm  
tubo Ø 48 mm  
altezza 210 cm  
verniciato

**ART. 02201** Versione zincata



**Elemento ridotto inferiore 40 cm ponteggio  
105 boccole**

**ART. 14222** Larghezza 40 cm  
tubo Ø 48 mm  
altezza 210 cm  
verniciato

**ART. 14227** Versione zincata



**Elemento ridotto superiore 65 cm ponteggio  
105 boccole**

**ART. 14220** Larghezza alla base 65 cm  
Larghezza alla sommità 105 cm  
tubo Ø 48 mm  
altezza 210 cm  
verniciato

**ART. 14226** Versione zincata



**Elemento ridotto superiore 40 cm ponteggio  
105 boccole**

**ART. 14223** Larghezza alla base 40 cm  
Larghezza alla sommità 105 cm  
tubo Ø 48 mm  
altezza 210 cm  
verniciato

**ART. 14228** Versione zincata



**Elemento ridotto superiore 65 cm ponteggio  
120 boccole**

**ART. 14224** Larghezza alla base 65 cm  
Larghezza alla sommità 120 cm  
tubo Ø 48 mm  
altezza 210 cm  
verniciato



**Elemento ridotto inferiore 65 cm ponteggio  
120 boccole**

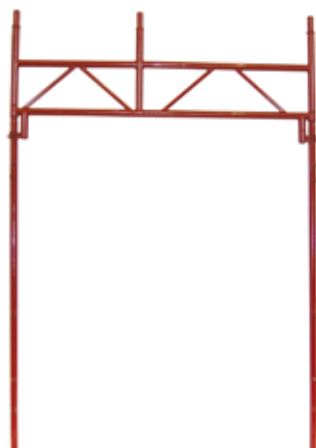
**ART. 14221** Larghezza 65 cm  
tubo Ø 48 mm  
altezza 210 cm  
verniciato



**Telaio partenza larga  
180/105**

**ART. 14225** Larghezza alla base  
180 cm  
Larghezza alla  
sommità 105 cm  
altezza 210 cm  
Tubo Ø 48

**ART. 14542** Versione zincata



**Gancio per ponteggio**

**ART. 15400** Gancio per ponteggio Ø 12 mm  
**ART. 15410** Versione zincata



**Ruota girevole**

**ART. 15500** Ruota girevole per ponteggio 200x40 mm  
Tubo Ø 40 x 190 mm  
**ART. 15510** Ruota girevole per ponteggio con freno  
200x40 mm Tubo Ø 40 x 190 mm



■ Parasassi per ponteggio 120 cm

- ART. 14360** lunghezza 210 cm, tubo Ø 48 mm verniciato  
**ART. 14229** Versione zincata



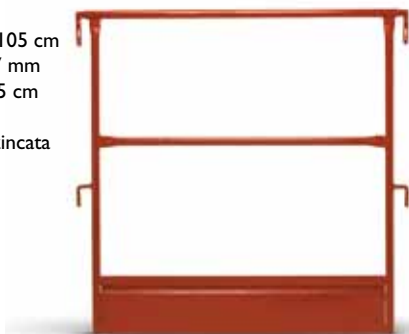
■ Travatura da 360/540 cm

- ART. 14500** 360 cm. ponteggio 105 boccole tubo Ø 48 mm, tubo traversi Ø 27 mm verniciato  
**ART. 14232** Versione zincata  
**ART. 14510** 540 cm. ponteggio 105 boccole tubo Ø 48 mm, tubo traversi Ø 27 mm verniciato  
**ART. 14233** Versione zincata



■ Cannelletto di testata per ponteggio 105 boccole

- ART. 14527** larghezza 105 cm tubo Ø 27 mm altezza 105 cm verniciato  
**ART. 14235** Versione zincata



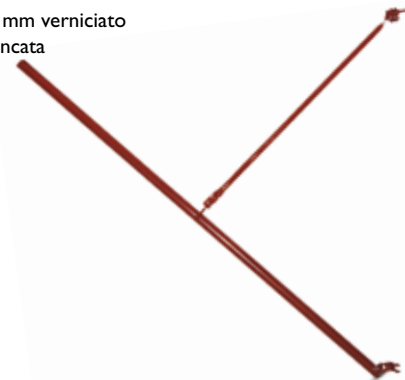
■ Cannelletto di testata cm 55 con cunei

- ART. 14529** larghezza 55 cm tubo Ø 27 mm altezza 105 cm verniciato  
**ART. 14544** Versione zincata



■ Parasassi per ponteggio 150 cm

- ART. 14361** tubo Ø 48 mm verniciato  
**ART. 14362** Versione zincata



■ Traverso di collegamento per travature

- ART. 14515** tubo Ø 48 mm, tubo traversi Ø 27 mm verniciato  
**ART. 14234** Versione zincata



■ Cannelletto di testata per ponteggio 105 boccole / 105 perni con cunei

- ART. 14528** larghezza 105 cm tubo Ø 27 mm altezza 105 cm verniciato  
**ART. 14543** Versione zincata



■ Diagonale in pianta per tavole metalliche

- ART. 13115** lunghezza 203 cm tubo Ø 27 mm verniciato  
**ART. 13116** Versione zincata





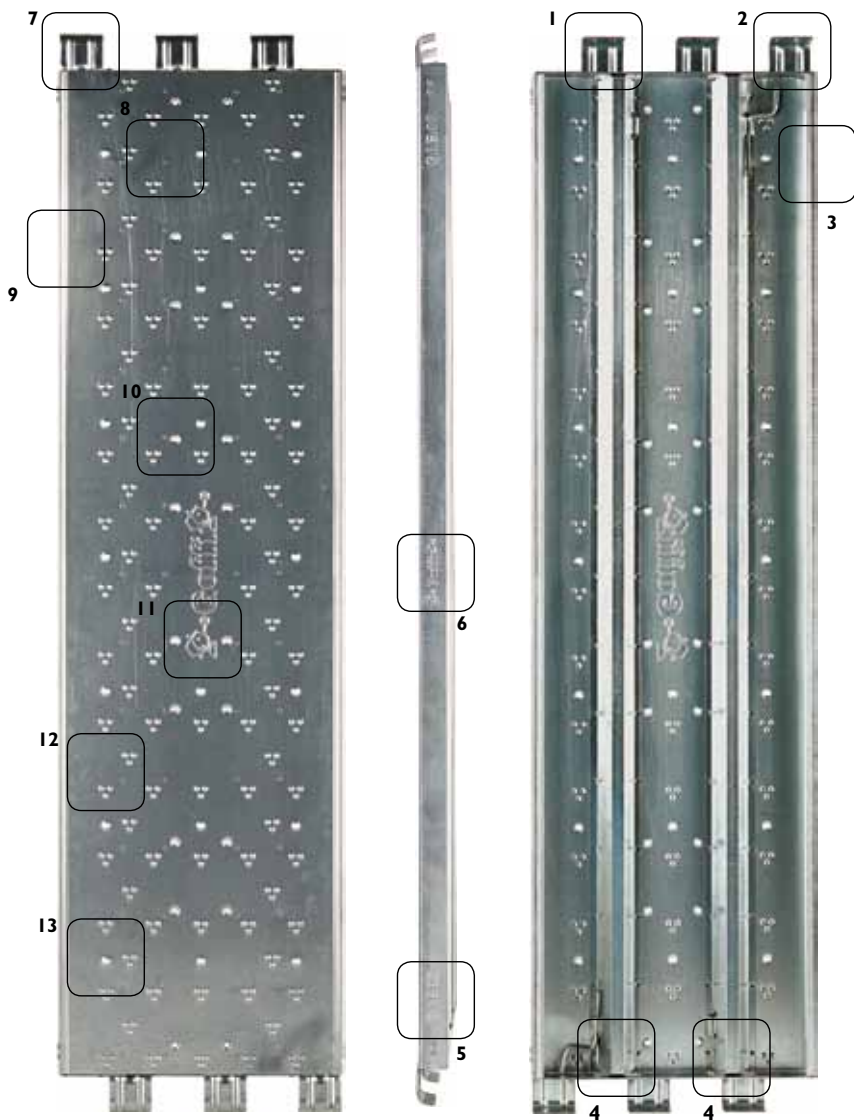
## Tavole zincate per ponteggio

Tavola zincata antinfortunistica per ponteggio  
Larghezza 50 cm, lunghezza 180 cm, altezza 5 cm, peso Kg 14, portata Kg 300/m<sup>2</sup>

**ART. 11020** con gancio sinistro

**ART. 11030** con gancio destro

**ART. 15220** Contenitore per tavole zincate 40 pezzi



**1** Clinciatura per accoppiamenti perfetti dei rinforzi.



**2** Clinciatura sui rinforzi per evitare saldature che con il tempo si rompono o arrugginiscono.



**3** Bordo antitaglio per una presa efficace e sicura.



**4** Due barre longitudinali di rinforzo.



**5** Anno di produzione stampato su ogni profilo.



**6** Logo Goffi impresso sul profilo.



**7** Ganci rinforzati spessore 3 mm.



**8** Clinciatura per evitare le saldature ed aumentare la stabilità dell'utente.



**9** Bordo rinforzato e lavorato per facilitare lo stoccaggio.



**10** 20 fori per la rapida fuoriuscita dell'acqua.



**11** Logo di riconoscimento centrale sul fronte della tavola.



**12** Sistema antiscivolo.



**13** 21 fori aggrappanti per maggiore la stabilità dell'utente.

## Scala con ganci

Tubo Ø 32x2 mm, pioli Ø 17,9x 1,6 mm

**ART. 10055** Scala con ganci per ponteggio zincata, 2 m, tubo Ø 32 mm

**ART. 10050** Scala con ganci per ponteggio verniciata, 2 m, tubo Ø 32 mm

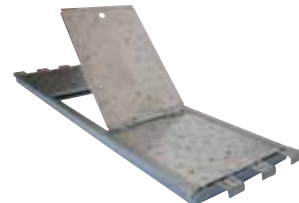


## Tavola zincata con botola

Lunghezza 180 cm, larghezza 50 cm, altezza 5 cm, peso 23 kg circa

**ART. 11012** con gancio sinistro

**ART. 11035** con gancio destro



## Tavola zincata piana fermapiede

**ART. 11011** Lunghezza 180 cm, larghezza 20 cm, peso 4 kg circa

**ART. 11013** Tavola zincata fermapiede laterale. Lunghezza 105 cm, larghezza 20 cm, peso 2,5 kg circa

